

# 令和7年度 庁舎管理事業 本庁舎エアコン更新工事

 駒ヶ根市 総務部 総務課

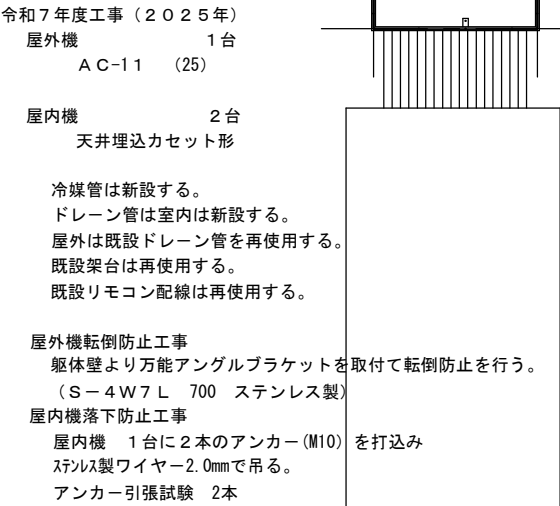
## 図面リスト

表 紙

M-01	機械設備特記仕様書
M-02	1階平面図 1階エアコン更新図
M-03	3・R階平面図 3階エアコン更新図
M-04	機器表 系統図
M-05	1階 電気設備図
M-06	3階 電気設備図
M-07	1階既設エアコン設備図（撤去）
M-08	3階既設エアコン設備図（撤去）
M-09	1階 既設電気設備図
M-10	北面立面図

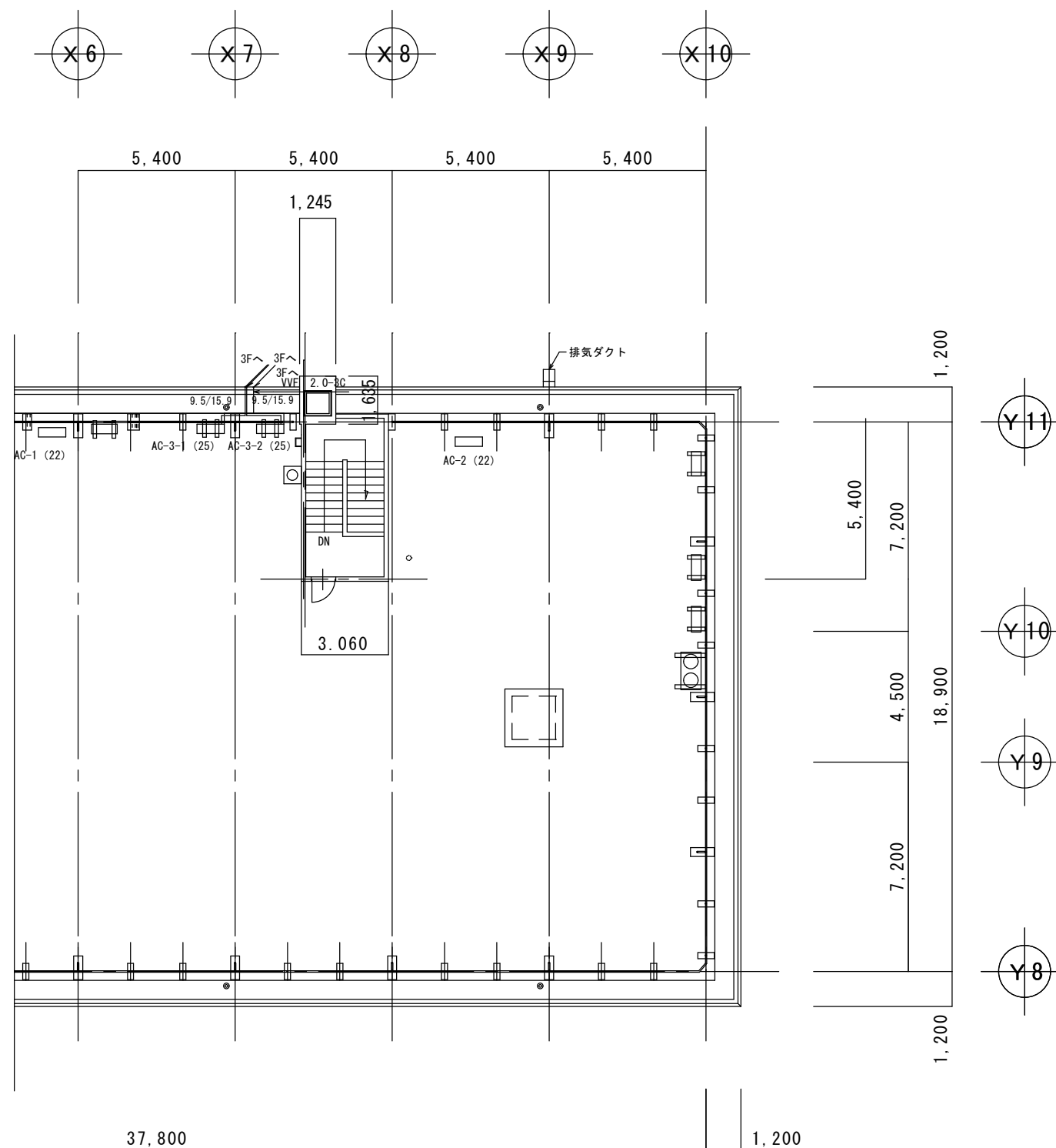
 ARCHITECT OFFICE  
マルキ建築設計事務所





冷媒管は新設する。  
ドレーン管は室内は新設する。  
屋外は既設ドレーン管を再使用する。  
既設架台は再使用する。  
既設リモコン配線は再使用する。

屋外機転倒防止工事 躯体壁より万能アングルブラケットを (S-4W7 L 700 ステンレス製) 屋内機落下防止工事 屋内機 1台に2本のアンカー(M10) ステン製ワイヤー2.0mmで吊る。 アンカー引張試験 2本	を取付て転倒防止を行う。
--	--------------



R階平面図 S:1/200

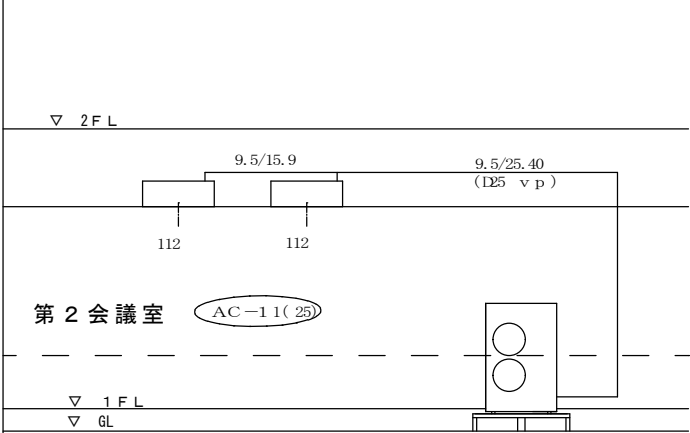


機 器 表

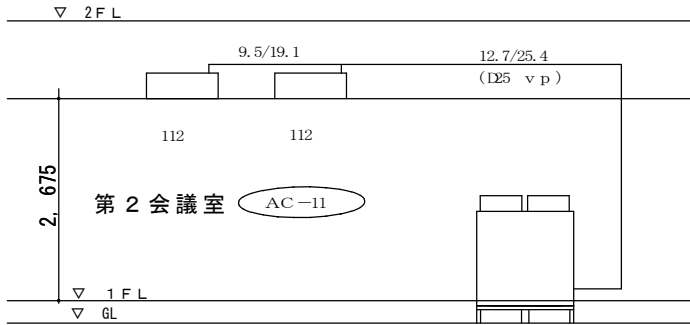
記 号	機 器 名 称	形 式 ( 参考品番 )	設置場所	仕 様	電 気 容 量 ( 6 0 H z )				台 数	備 考 ( 参考製造所 )
					φ	v	k W	適 用		
AC-11( 25)	天井埋入カセット 形エアコン	SRSC224D		冷房能力: 20.0kW 暖房能力: 22.4kW	3	200	7.33	消費電力	1	ダイキン工業㈱
	天井埋入	ツイン同時マルチ	第2 会議室	天井吊形 ( 4 方向吹出し ) 液晶ワイヤードリモコン						三菱電機㈱
	室内機	FHP112FCx2 4 方向		室内機 落下防止材 M0アンカーを打ち 2.0mmのSLS 製ワイヤー支持する。室内機 ( 338x 950x 950 ) x 2 ( 25x5.5 ) x 2k g						日立GLS㈱
	室外機	RSRP224C		架台は既設の架台を使用・転倒防止 万能アングルブラケット ｽﾌﾟﾛﾝ製 室外機 ( 1430x 940x 320 ) 123k g						
	リモコン	BRC1G4								
AC-3-1(25)	壁掛形エアコン	SZRA1120BY		冷房能力: 10.0kW 暖房能力: 11.2kW	3	200	4.4	消費電力	2	
AC-3-2(25)	壁掛形	ペア	3 階サーバー室	壁掛形						
	室内機	FAP112FB		室内機 340x 1200x 240 17k g						
	室外機	RZRP112BY		架台はタイガーベアを使用・転倒防止 万能アングルブラケット ｽﾌﾟﾛﾝ製( 手摺こ固定)点室外機 ( 1080x 940x 320 ) 70k g						
	リモコン	BRC1G4		液晶ワイヤードリモコン 停電時 自動復帰運転					1	

既 設 機 器 表 ( 2 0 0 0 年 竣 工 時 )

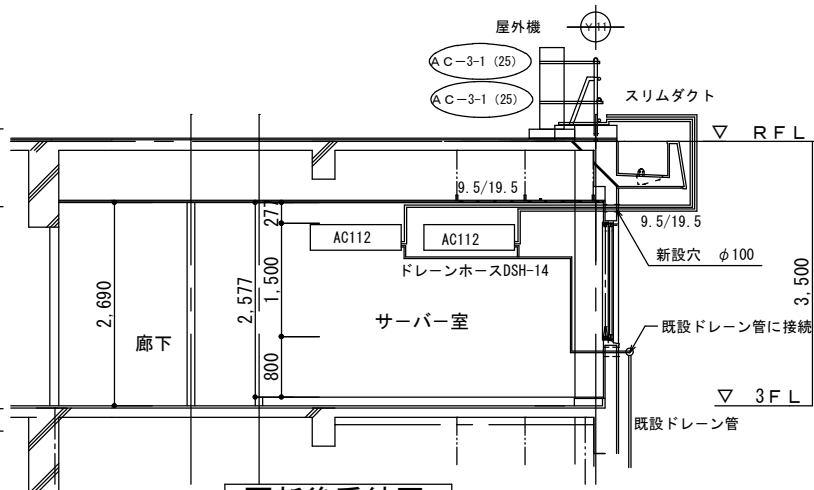
記 号	機 器 名 称	形 式	設置場所	仕 様	電 気 容 量 ( 6 0 H z )				台 数	備 考 ( 平成1 2 年竣工時 )
					φ	v	k W	適 用		
AC-11	天井埋入カセット 形エアコン		第2 会議室	冷房能力: 2 2 . 4 kW 暖房能力: 2 5 . 0 kW	3	200	11.1	消費電力	1	ダイキン工業㈱
	セット 型式: SMYCJ224BD			電力 3/200V ( COP5.5kW/FAN180W/340W 最大消費電力 8.38kW						
	室内: FHYC112Bx2			室外機 ( 1450x 1300x 700 ) 195k g						
	室外: RYI 224L			ワイヤードリモコン、リモコンコード、屋外用設置架台共 室内機 ( 196x 950x 950 ) 31k g						
AC-3	壁掛形エアコン		3 階サーバー室	冷房能力: 5.6kW 暖房能力: 6.7kW	単	200		消費電力	1	三菱電機
	MUZ -BXV5620S			電力 単相/200V ( COP1.5kW/FAN40W						
	室内: MSZ -BXV5620S-W 壁掛形			室内機 ( 255x 800x 338 ) 14k g						
	室外: MUZ -BX5620S			リモコン、屋外用設置架台共 室外機 ( 550x 800x 285 ) 34k g						



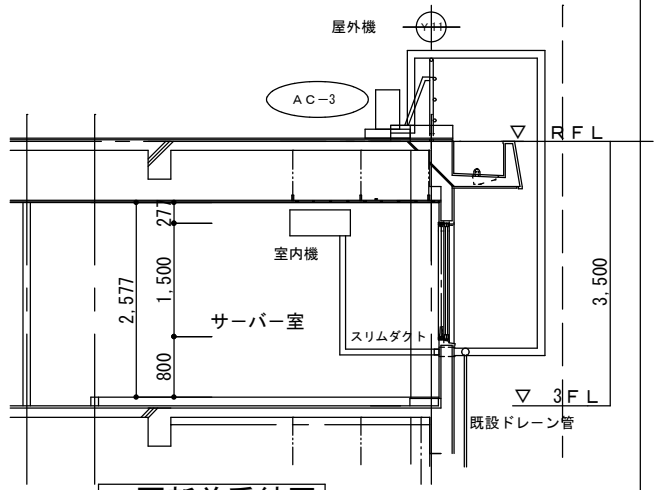
更新後系統図



更新前系統図



更新後系統図



更新前系統図

3階サーバー室

1 階第2会議室



駒ヶ根市役所 総務部 総務課

部長 課長 係長 係 担当



ARCHITECT OFFICE  
**マルキ建築設計事務所**  
管理建築士 一級建築士登録第78374号 清水文喜  
駒ヶ根市赤穂10872番地1号 TEL 0265 (82) 5115

MANAGER

CHIEF

DRAWN BY

清水

PROJECT TITLE

令和7 年度 庁舎管理事業  
本庁舎エアコン更新工事

DRAWING TITLE

機 器 表  
系 統 図

SCALE

—

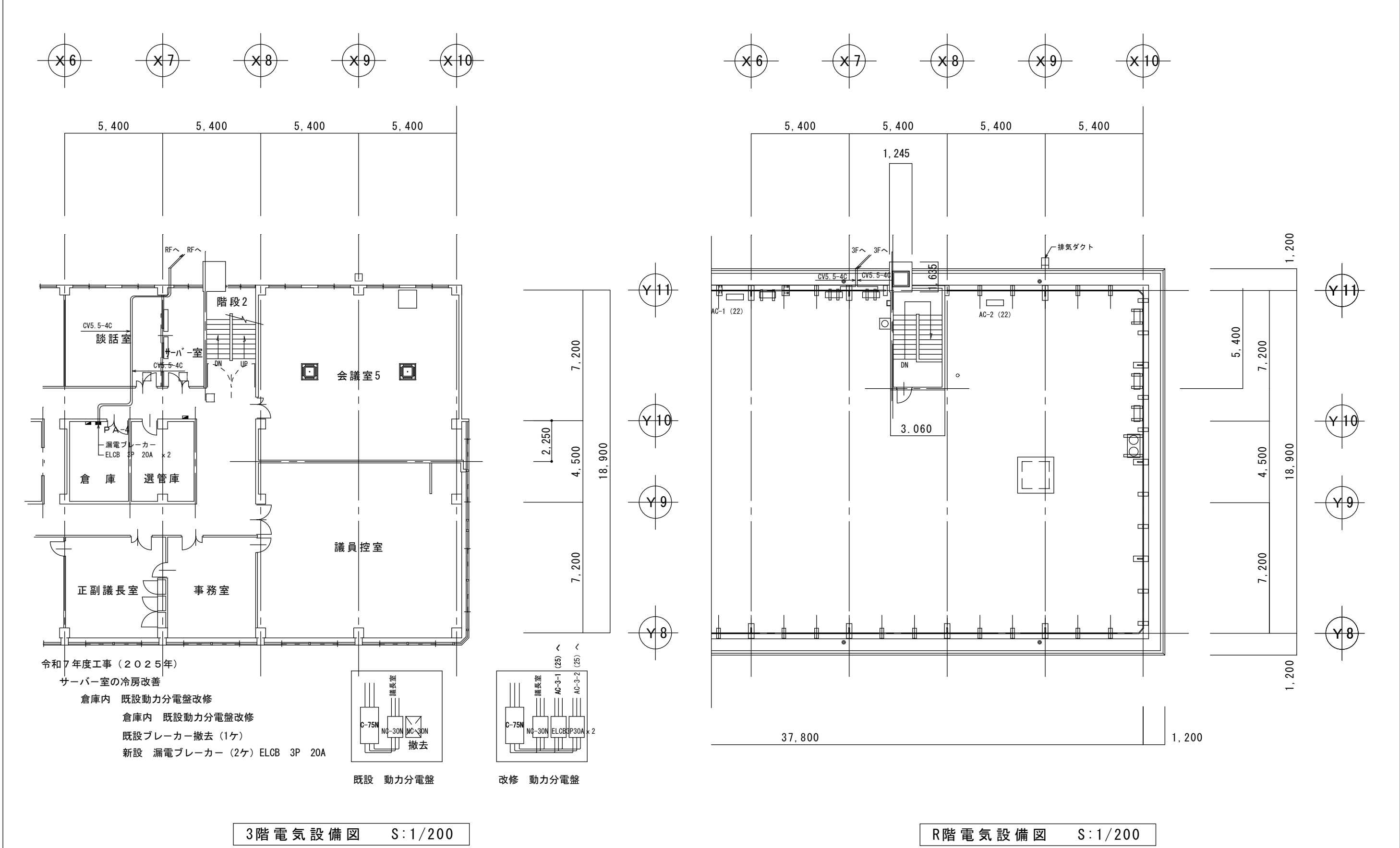
DAY

2025/08/18

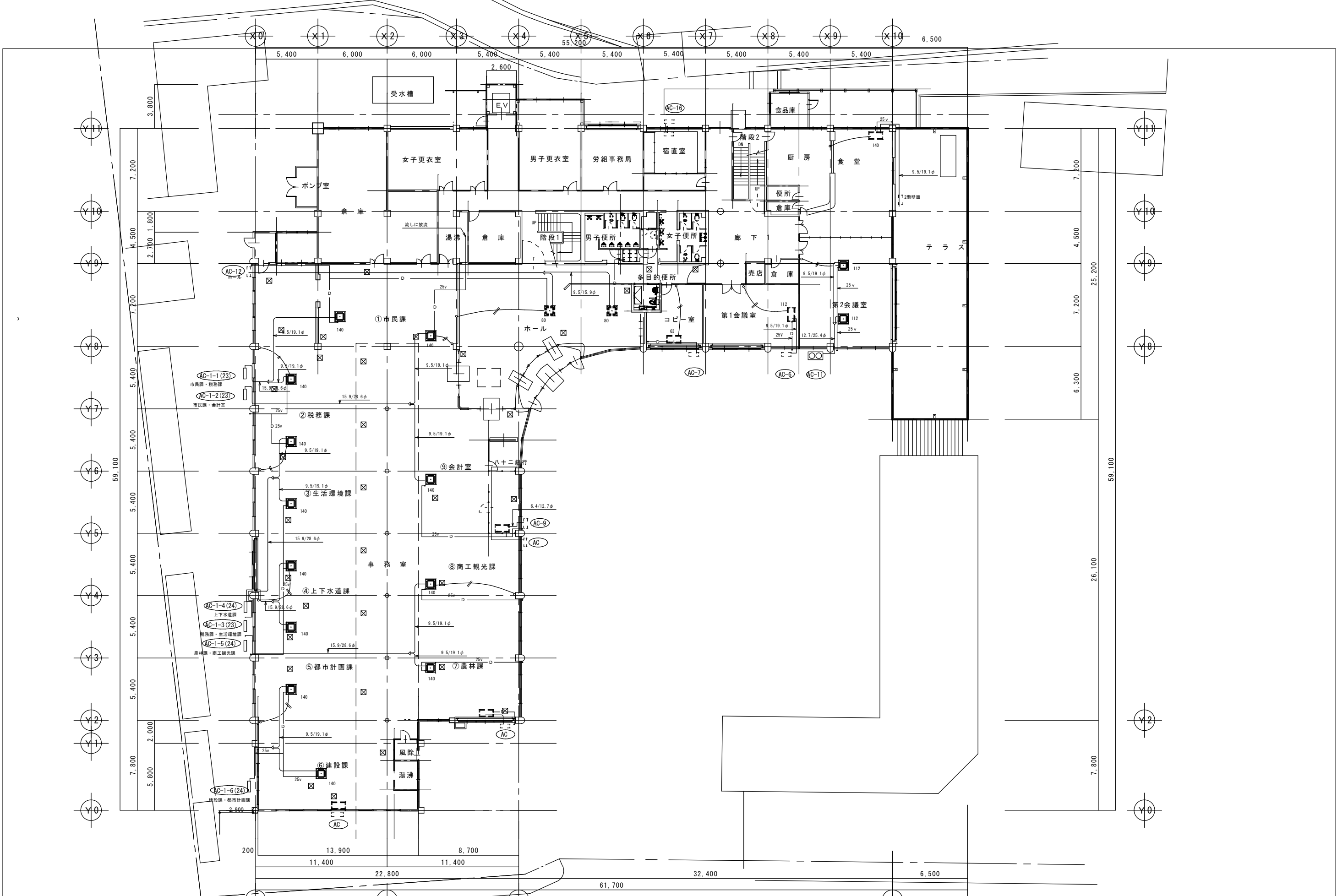
SHEET

N0 M-O 4



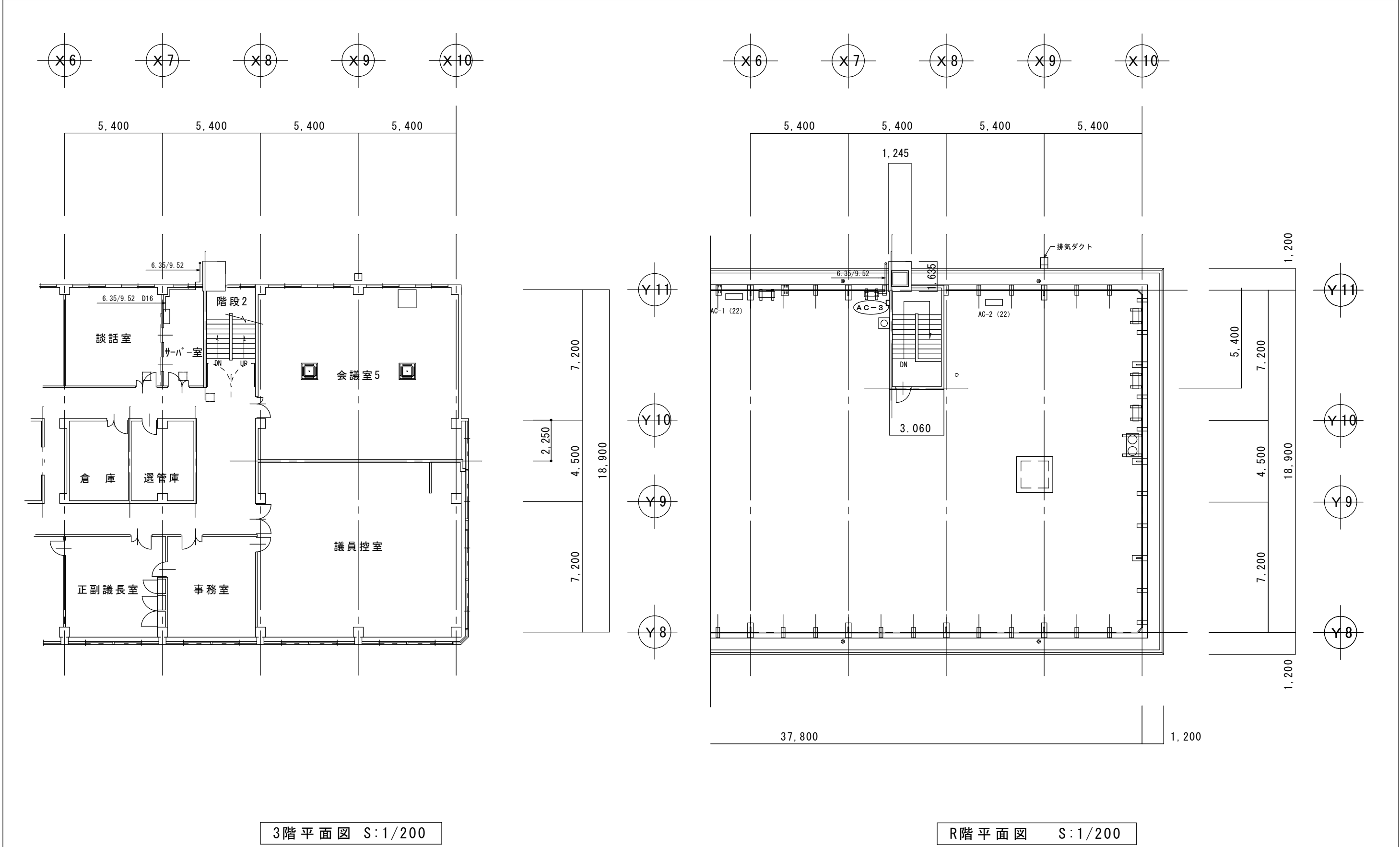


	駒ヶ根市役所 総務部 総務課				 ARCHITECT OFFICE マルキ建築設計事務所 管理建築士 一級建築士登録第78374号 清水文喜 駒ヶ根市赤穂10872番地1号 TEL 0265 (82) 5115	MANAGER CHIEF DRAWN BY 清水	PROJECT TITLE 令和7年度 庁舎管理事業 本庁舎エアコン更新工事	DRAWING TITLE 3・R階電気設備図	SCALE 1/200	DAY 2025/08/18
	部長	課長	係長	係 担当						SHEET NO M06

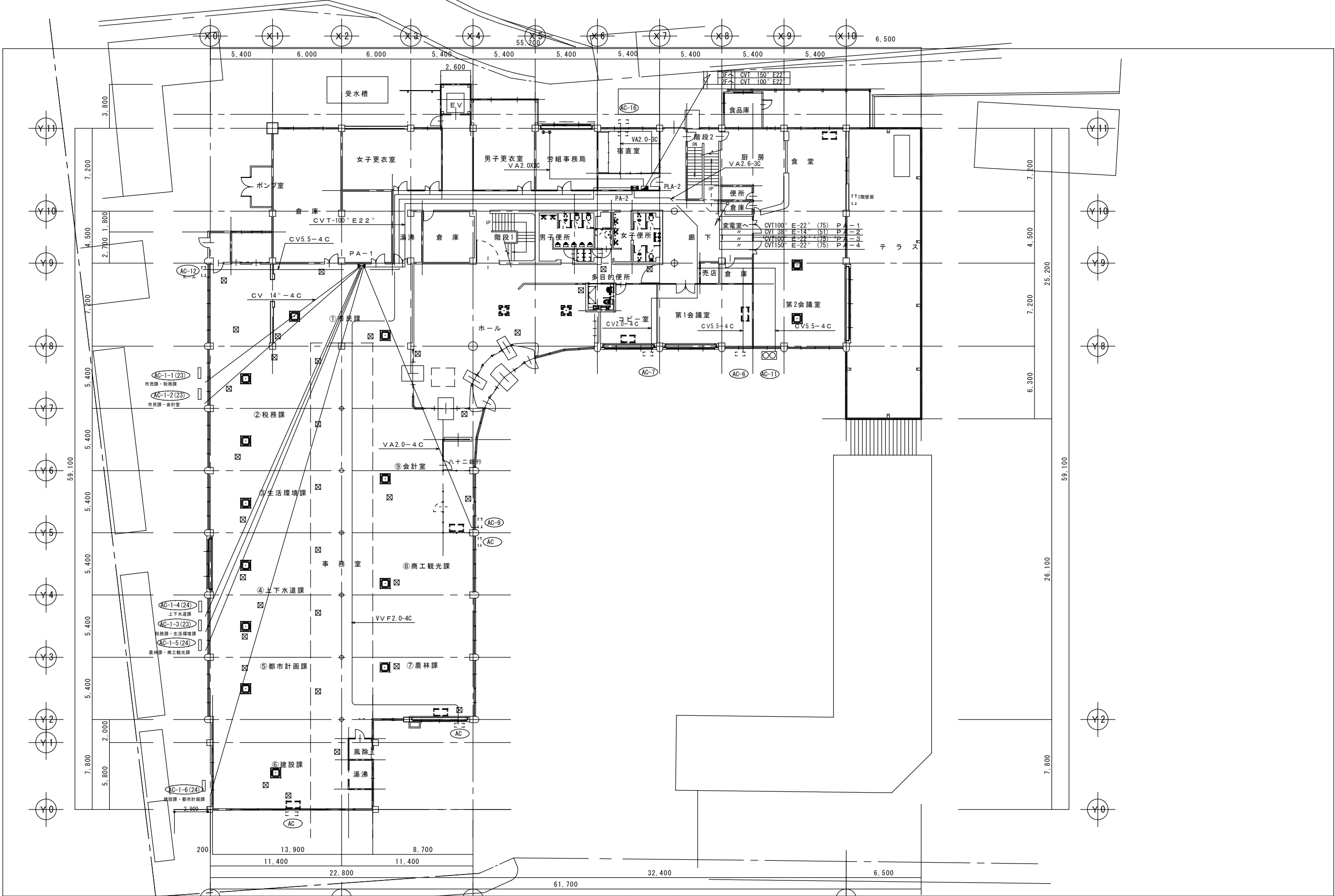


	駒ヶ根市役所 総務部 総務課				ARCHITECT OFFICE マルキ建築設計事務所 管理建築士 一級建築士登録第78374号 清水文喜 駒ヶ根市赤穂10872番地1号 TEL 0265 (82) 5115	MANAGER	CHIEF	PROJECT TITLE 令和7年度 庁舎管理事業 本庁舎エアコン更新工事	DRAWING TITLE	SCALE	DAY	2025/08/18
	部長	課長	係長	係 担当		DRAWN BY 清水			1 階 既設エアコン設備図 ( 撤去 )	1/300	SHEET	NO M-O 7





	駒ヶ根市役所 総務部 総務課				 <div>ARCHITECT OFFICE マルキ建築設計事務所 管理建築士 一級建築士登録第78374号 清水文喜 駒ヶ根市赤穂10872番地1号 TEL 0265 (82) 5115</div>	MANAGER	CHIEF	PROJECT TITLE 令和7年度 庁舎管理事業 本庁舎エアコン更新工事	DRAWING TITLE 3階既設エアコン設備図 (撤去)	SCALE 1/200	DAY	2025/08/18
	部長	課長	係長	係 担当		DRAWN BY 清水					SHEET	NO M-O 8



	駒ヶ根市役所 総務部 総務課			 ARCHITECT OFFICE マルキ建築設計事務所 管理建築士 一級建築士登録第78374号 清水文喜 駒ヶ根市赤穂10872番地1号 TEL 0265 (82) 5115	MANAGER CHIEF DRAWN BY 清水	PROJECT TITLE 令和7年度 庁舎管理事業 本庁舎エアコン更新工事	DRAWING TITLE 1階 既設電気設備図	SCALE 1/300	DAY 2025/08/18
	部長	課長	係長	係	担当				SHEET NO M-O 9

